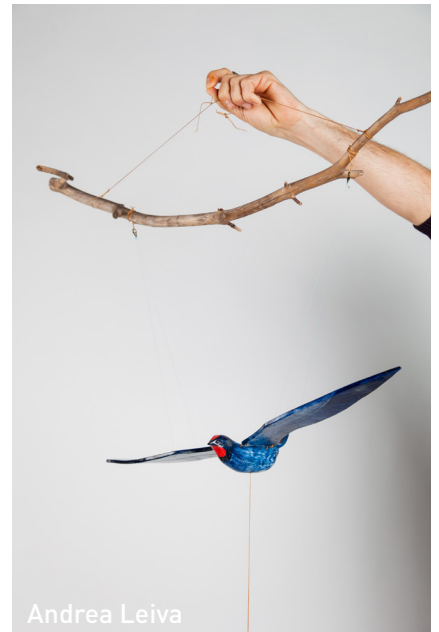




Carla Beitia Martagón

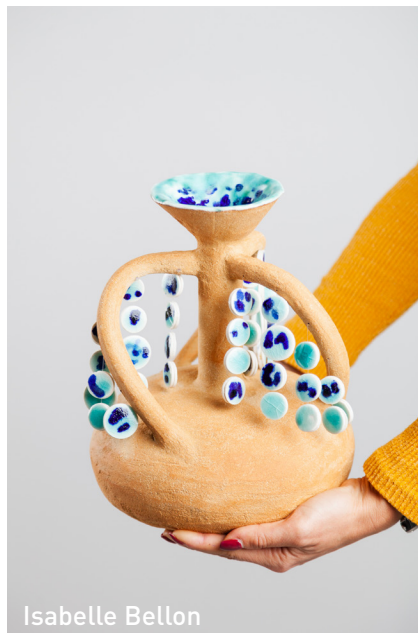
CERÀ MICA NATU RA AIRE



Andrea Leiva



Jordi Domingo Blanch



Isabelle Bellon



Marta Belmonte Silva



Maria Torrellas Viñals



Marta Díaz Llaras

CERÀMICA NATURA AIRE

Carla Beitia Martagón. *Paisatge*

40 × 40 × 40 cm

Tècnica i materials: planxes de fall vermell amb engalbes i esmalt transparent. 1000°C. Taulell de fusta, xinxetes i fil de pescar.

Descripció: Des de fa molt la natura és la meua principal font d'inspiració, em transmet pau i tranquil·litat. Volia traslladar aquest missatge a un objecte que et fes sentir el mateix, com si estiguéssim observant l'horitzó

Jordi Domingo Blanch. *Elogi modernista*

80 cm × 60 cm.

Tècnica: Fang Vermell, porcellana i pasta gris. Planxes, torn i modelat manual. 1000°C.

Descripció: Vol ser una representació de la gran Barcelona modernista, integrant la rajola de Puig i Cadafalch, combinat amb tres testos, dos del mateix tamany, d'on surten unes flors modernistes, inspirades en la decoració de les façanes dels edificis, ja que la principal inspiració en el modernisme és la naturalesa.

Maria Torrellas Viñals. *Finestra de pau*

28 × 35 × 5,5 cm

Tècnica i materials: planxes amb pasta refractària de manganès i porcellana de paper. 1260°C

Descripció: Com a arquitecta, sempre he tingut la inquietud d'aconseguir el màxim confort dels espais on habitem. Centrant-me en els filtres que separen casa nostra de l'exterior, aquesta peça va sorgir de la voluntat d'afegir una capa més a una finestra situada en un espai de lectura, buscant aportar tranquil·litat. Està formada per una capsula opaca autoportant, que acull un colom suspès de porcellana translúcida, dividit en tres plans que permeten el pas de la llum a través seu, així com de les esclatxes provocades pel seu moviment dringant.

Isabelle Bellon. *Tierra y Agua*

30 × 25 cm

Tècnica i materials: marrells i planxes. Gres xamotat PRGF i porcellana David Leach. Sota coberta i esmalts. 1260°C

Descripció: El fang xamotat i rugós simbolitza la terra, les riberes d'un riu, la terra d'un camp recién llaurada o dunes. Els diferents matisos de blau i verd evocuen l'aigua. Els discs suggereixen gotes de pluja, molècules o partícules d'aigua surant, evaporació, gel o vapor, o la mar. No hi ha relació exacta entre el gerro i els discs de ceràmica. La peça intenta representar aquesta relació cíclica entre terra i aigua

Andrea Leiva. *El vol de l'oreneta*

40 × 20 cm

Tècniques: Modelat, buidat, planxes, esgrafiats sota coberta.

Material: Gres amb xamota fina PRAI. Esmalt i òxid de cobalt. 1260°.

Descripció: L'oreneta és per mi el moment d'alçar el vol. Parla de l'alliberament, el moment que decideixes que és l'hora d'iniciar nous projectes, deixar de pensar i emprendre, aixecar les ales, posar-se en marxa. La feminitat, la dona lliure, independent, però cuidadora, la part instintiva, la part animal, intuïtiva. El vol, per mi, és també el món de les idees i de la comunicació, la imaginació. L'ocell és el símbol de l'ànima, la nostra part subtil, que necessita cel i mobilitat.

Marta Belmonte Silva. *Làmpada de meduses*

150 cm × 40 cm.

Tècnica i materials: Motlles, modelat manual. 1260°C. Porcellana, fil d'alpaca, fusta d'alzina, fil elèctric, llums.

Descripció: Terra, aigua, aire.

Associem idees amb formes, colors, olors.

Terres alimentades per l'aigua, arbres a tocar del mar; pins blancs, alzines i sureres que es formen i ballen amb el vent.

Mar blau i verd on suren les meduses. Tocar-les és acaronar l'impossible.

Les meduses són del mar, antigues criatures, peixos del no res, plantes del vent i les marees, escuma irritant i fascinant pels humans.

Marta Díaz Llaras. *La semilla*

Materials: Gres xamotat, porcellana, 1260°C. Fang de manganès, 1000°C. Coure i ferro.

Descripció: Una llavor és una cosa diminuta, però no obstant això, conté en el seu interior tot el necessari per a generar una nova vida.

Però el fet que la llavor sigui una vida en potència no ens garanteix absolutament res si les condicions i els estímuls no són els adequats per al seu desenvolupament. El creixement de la futura planta dependrà tant de la llavor com del seu context o estímul.

Qualsevol persona, situació o cosa en potència es transforma o dona fruit mitjantant el moviment, entenent aquest últim com la recerca d'estímuls de forma generalitzada, ja siguin personals, creatius, intel·lectuals, físics...

D'aquí ve aquest joc en equilibri la potència (llavor) i allò realitzat (la rama florida) que es mouen en aparent inestabilitat i d'alguna forma funciona, encara que trontollen.